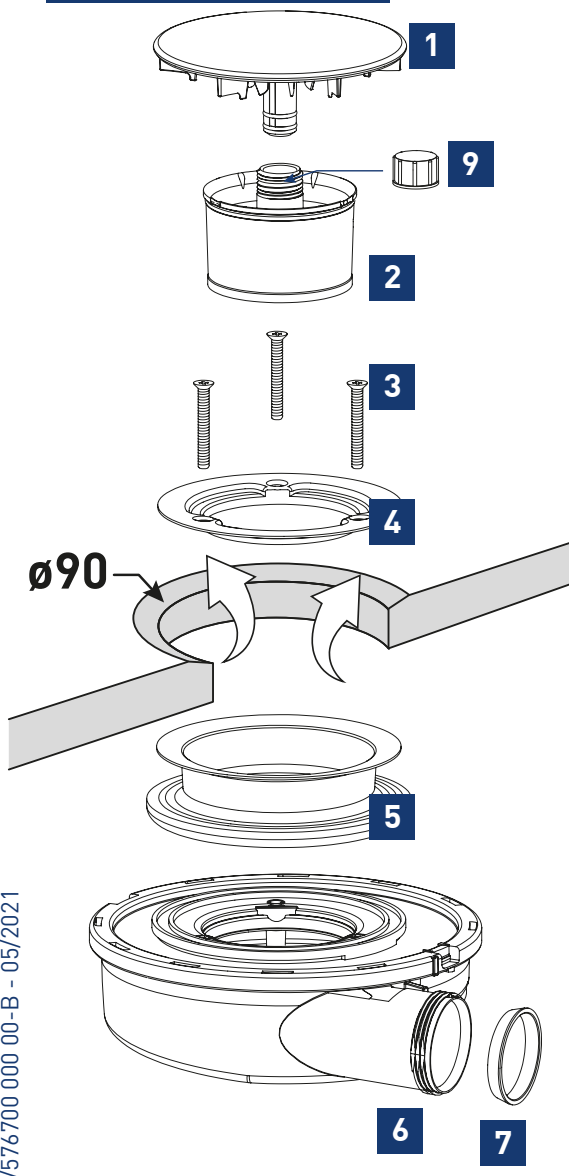


Contenu de l'emballage



- 1- capot de bonde
- 2- tube garde d'eau
- 3- vis inox M5 x 40 (x 3)
- 4- platine de serrage inox
- 5- joint double AUTOFIX*
- 6- corps de bonde
- 7- joint conique Ø40
- 8- écrou 1'1/2
- 9- bouchon obturateur

9 BOUCHON OBTURATEUR :

A placer dans le cas d'une installation d'un receveur avec grille ou cache bonde

AVANTAGE :

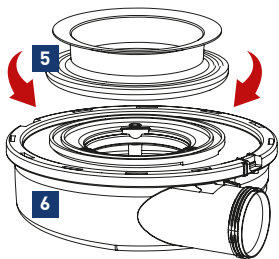
*Le joint double AUTOFIX épouse l'orifice du receveur et la bonde est maintenue. L'étanchéité est garantie.

OUTILAGE NECESSAIRE

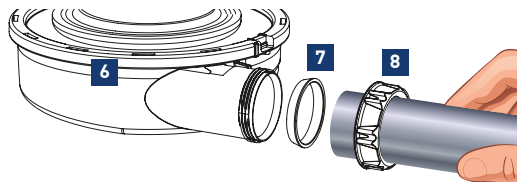


Assemblage sur le receveur - Raccordement à l'évacuation

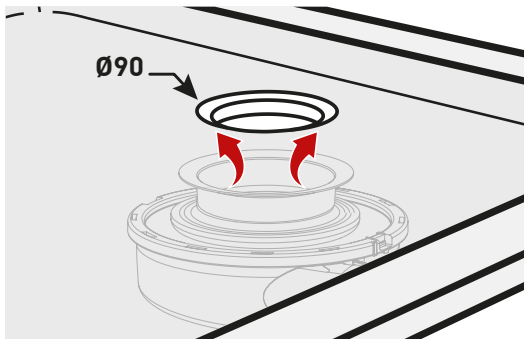
A/ Placer le joint AUTOFIX* sur le corps de bonde.



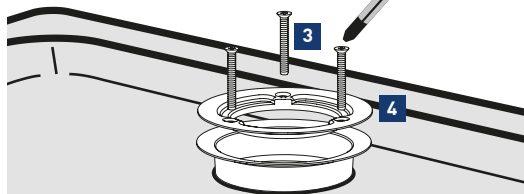
B/ Raccorder la bonde à l'évacuation. Placer l'écrou sur le tube PVC. Ne pas oublier le joint conique. Visser l'écrou sur la bonde. Faire un test en eau pour vérifier qu'il n'y a pas de fuite (autre possibilité : coller le tube PVC sur le corps de bonde).



C/ Positionner l'ensemble sur le receveur de douche.

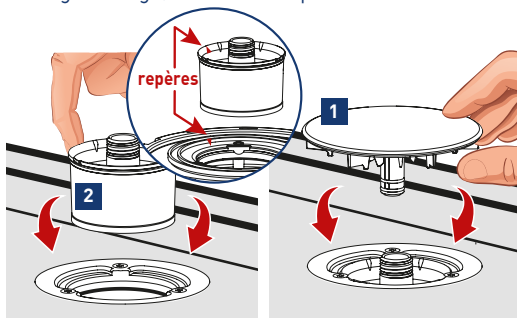


D/ Serrer la platine inox sur le corps de bonde à l'aide des 3 vis.
▲ couple de serrage recommandé 3Nm max.
Le joint AUTOFIX* va se compresser.



*Le joint double AUTOFIX épouse l'orifice du receveur et la bonde est maintenue. L'étanchéité est garantie.

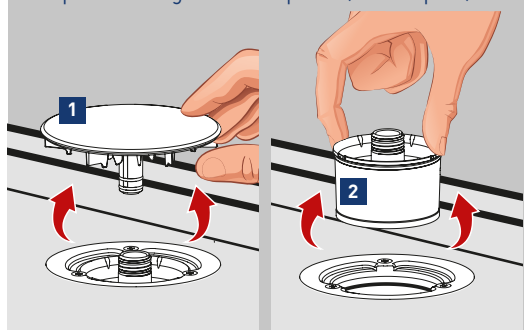
E/ Placer le tube garde d'eau, le positionner en alignant les 2 repères (triangle en relief blanc vers triangle orange). Insérer le capot.



*Le joint double AUTOFIX épouse l'orifice du receveur et la bonde est maintenue. L'étanchéité est garantie.

Entretien sans outils

- Soulever le capot de la bonde.
- Retirer le siphon «tube garde d'eau».
- Le rincer sous le robinet puis le remettre en place en alignant les repères (voir étape E).



NOUVEAU

FLUSH
Technologie

Système de nettoyage sous pression (pour entretien régulier de la bonde)

- Oter le capot de bonde.
- Raccorder le flexible de la douchette sur le tube garde d'eau.
- Ouvrir l'eau, elle sera évacuée sous pression pour un nettoyage rapide de la bonde.

