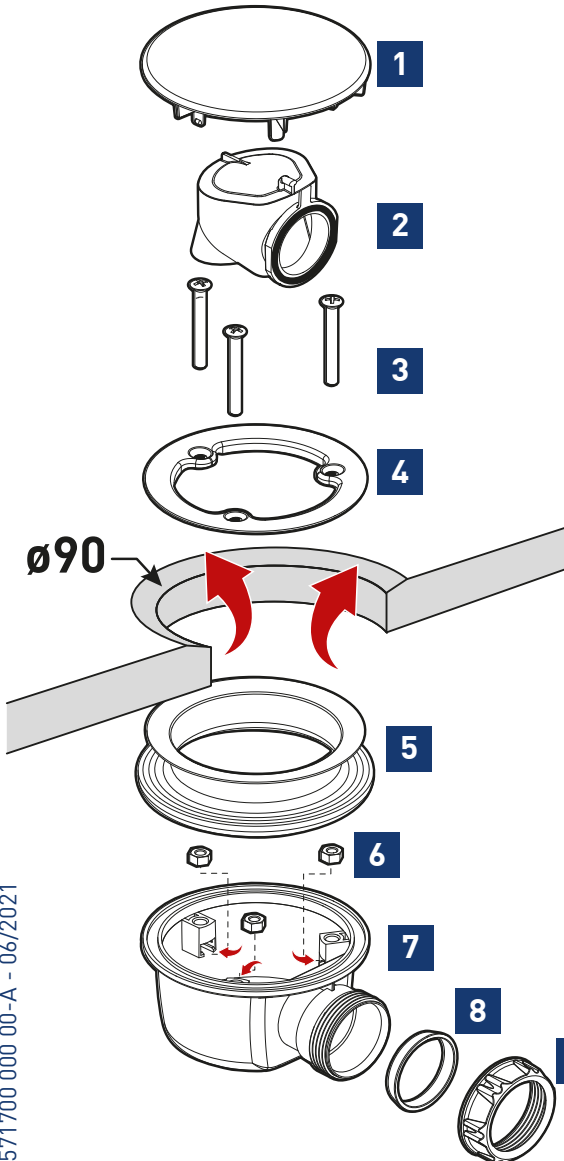


## Contenu de l'emballage



- 1- capot de bonde
- 2- tube garde d'eau
- 3- vis inox M6 x 50 (x 3)
- 4- platine de serrage inox
- 5- joint double AUTOFIX\*
- 6- écrous M6 (x3)
- 7- corps de bonde
- 8- joint conique  $\varnothing 40$
- 9- écrou 1"1/2

### AVANTAGE :

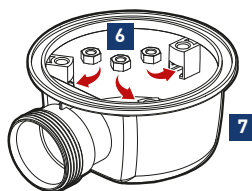
\*Le joint double AUTOFIX épouse l'orifice du receveur et la bonde est maintenue. L'étanchéité est garantie.

### OUTILLAGE NÉCESSAIRE

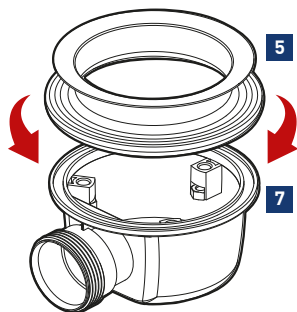


## Assemblage sur le receveur - Raccordement à l'évacuation

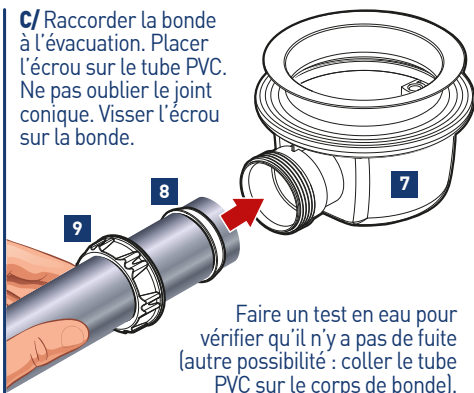
**A/** Placer les 3 écrous M6 dans le corps de bonde.



**B/** Positionner le joint AUTOFIX\* sur le corps de bonde.

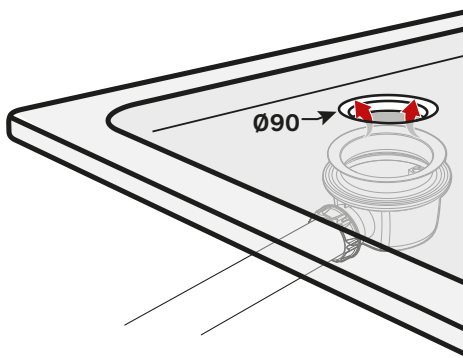


**C/** Raccorder la bonde à l'évacuation. Placer l'écrou sur le tube PVC. Ne pas oublier le joint conique. Visser l'écrou sur la bonde.

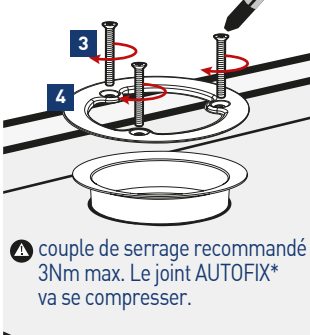


Faire un test en eau pour vérifier qu'il n'y a pas de fuite (autre possibilité : coller le tube PVC sur le corps de bonde).

**D/** Positionner l'ensemble sur le receveur de douche.

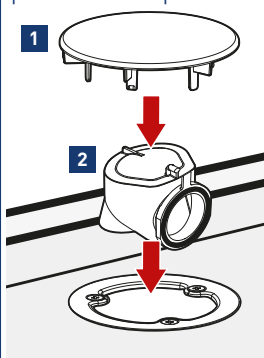


**E/** Serrer la platine inox sur le corps de bonde à l'aide des 3 vis.



⚠ couple de serrage recommandé 3Nm max. Le joint AUTOFIX\* va se compresser.

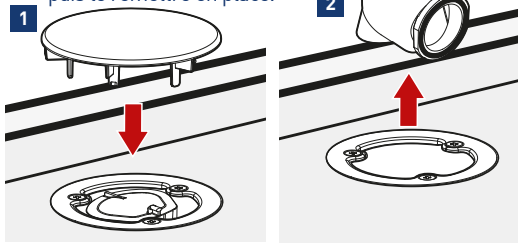
**F/** Placer le tube garde d'eau puis insérer le capot.



\*Le joint double AUTOFIX épouse l'orifice du receveur et la bonde est maintenue. L'étanchéité est garantie.

### Entretien sans outils

- Soulever le capot de la bonde.
- Retirer le siphon «tube garde d'eau».
- Le rincer sous le robinet puis le remettre en place.



### Pièces détachées



### LES CLIENTS AYANT ACHETÉ CET ARTICLE ONT ÉGALEMENT ACHETÉ :

- FLUSH (réf. 576700)  
bonde de douche Ø90  
EXTRA-PLATE : 60 mm  
GRAND DÉBIT : 44 l/mn  
sortie à visser ou coller Ø40



- SMART bonde Ø90 (réf. 576800)  
bonde de douche Ø90  
ULTRA-PLATE : 48 mm  
sortie à coller Ø40

