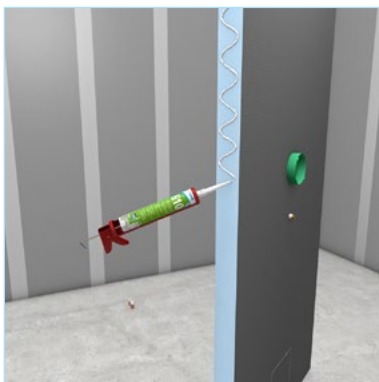




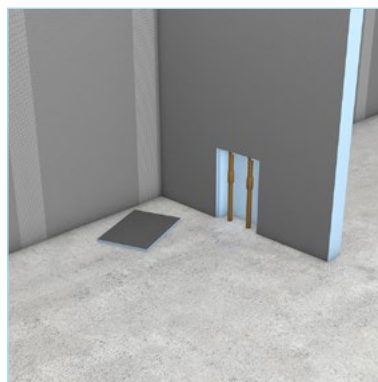
Cloison modulaire wedi avec iBox universal Hansgrohe intégrée

Innovation !

La cloison modulaire wedi, d'une hauteur de 2500 mm, d'une largeur de 900 mm et d'une épaisseur de 80 mm, intègre une iBox universal Hansgrohe, l'ensemble des tubes multicouche et des raccords, le tout monté et étanchéifié en usine. Prête à être collée, raccordée au réseau d'eau et carrelée ou revêtue avec Top Wall, elle permet de réaliser les travaux en un temps record et avec une étanchéité garantie !



Coller avec la colle polymère wedi 610 en l'appliquant en „S” au mur et au sol, sur support propre et plan.



Raccorder les arrivées d'eau chaude et d'eau froide au réseau d'eau.



Réaliser des aménagements et des agencements design, avec rapidité et une étanchéité garantie.

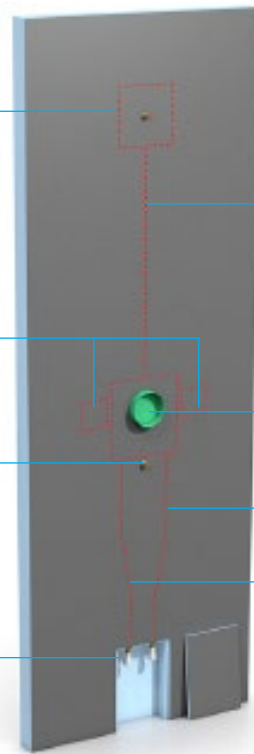
Cloison mais pas que...

Zone de renfort pour l'installation d'une douche de tête suspendue moderne avec raccordement des tubes multicouche en 1/2" ou DN 15 mm

2 zones renforcées pour le support de la douche à droite ou à gauche

Sortie 1/2" pour le raccordement de la douche

Trappe d'installation et de visite avec tubes multicouche prêts à être raccordés par vissage (raccords 1/2" ou DN 15 mm)



Montage en usine du boîtier iBox Universal Hansgrohe et des tubes multicouche Viega Raxofix

Tube multicouche (eau mitigée) intégré en usine

Boîtier encastré iBox universal Hansgrohe intégré en usine sur une zone de renfort et totalement étanche

Tube multicouche intégré en usine : arrivée eau froide

Tube multicouche intégré en usine : arrivée eau chaude

Désignation	Hauteur x largeur x épaisseur	Référence
Cloison modulaire avec iBox intégrée	2500 x 900 x 80 mm	041701104



Les accessoires complémentaires à ne pas oublier :



■ wedi 610, colle polymère



■ wedi Tools, bande d'armature autocollante



■ wedi Tools, bande d'étanchéité



■ wedi 320, colle à carrelage

i Vous trouverez de plus amples informations dans le Catalogue wedi et sur www.wedi.eu

Votre distributeur :