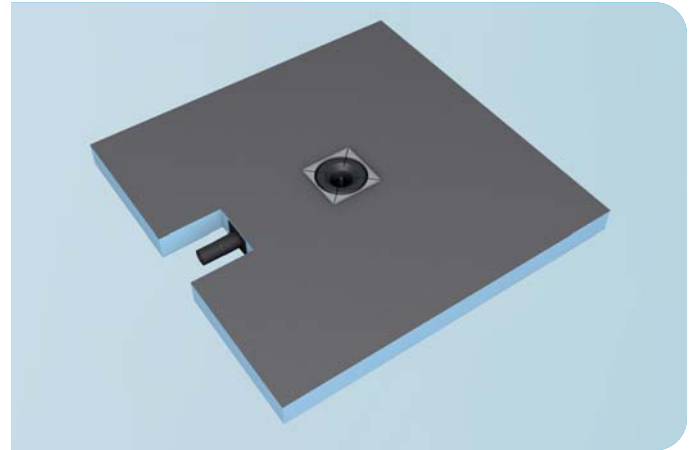


## wedi Fundo *Plano*

- 65 mm d'épaisseur, écoulement compris !
- Idéal pour la salle d'eau de plain-pied
- Pentes intégrées et précises
- Système 100 % étanche



### Description générale

---

Le procédé wedi Fundo Plano est un receveur de douche à carreler avec écoulement horizontal intégré, destiné à la pose dans les locaux humides à usage privatif. Il permet la réalisation d'une douche de plain-pied dans le cas de travaux neufs, et d'une douche surélevée dans le cas de travaux de rénovation.

### Domaines d'utilisation

---

Ce procédé est utilisable en travaux neufs et travaux de rénovation, en sols intérieurs dans les locaux humides à usage privatif, sur les supports à base de ciment, qui ne présentent pas de joints de dilatation.

### Propriétés du produit

---

Le receveur wedi Fundo Plano est constitué d'une mousse de polystyrène extrudé recouvert sur ses deux faces d'une armature en fibres de verre et d'un enduit à base ciment. La forme de pente incorporée est de 2 % environ, suivant le modèle. Elle est réalisée en usine, par usinage au cours de la fabrication.

### Conditions requises pour le support, installation

---

Vous trouverez des conseils d'application ainsi que les exigences relatives au support dans les instructions de montage (cf. [www.wedi.eu](http://www.wedi.eu)).

## Propriétés techniques de la mousse brute

Noyau de mousse dure en polystyrène extrudé	XPS
Tension de compression durable (50 ans) ≤ Compression de 2 % EN 1606	0,08 N/mm <sup>2</sup>
Résistance à la pression pour une compression de 10 % selon EN 826	0,25 N/mm <sup>2</sup>
Conductivité thermique EN 13164	0,036 W/mK
Densité apparente EN 1602	32 kg/m <sup>3</sup>
Limites de température	-50°C / +75°C
Comportement à la flamme EN 13501	E
Étanchéité à l'eau testée	1,5 bar

## Propriétés techniques, Débit

Écoulement spécifique intégré dans le receveur Fundo avec système anti-odeur et grille en acier inoxydable.  
Contrôlé selon DIN EN 1253 (numéro de contrôle abP 4065).

Cadre (fixé sur l'élément)	136 x 136 x 8 mm
Grille en acier inoxydable	132 x 132 mm
Cadre de hausse	136 x 136 x 24,7 mm
Débit d'écoulement	30 l/min; 0,5 l/s
Conduite de raccordement en ABS	DN 40

## Propriétés techniques de Fundo Plano

---

Capacité à supporter un fauteuil roulant à partir d'un carrelage de section minimale	50 x 50 mm
Mosaïque de verre à partir d'une section minimale	20 x 20 mm
Épaisseur minimale de montage	65 mm
Pente (du bord extérieur du receveur Fundo au bord extérieur de l'ouverture d'écoulement)	≥ 2,4 %

Les receveurs Fundo peuvent être recoupés, mais la géométrie des éléments doit cependant être respectée.

## Livraison

---

1 carton

## Stockage

---

wedi Fundo Plano doit en principe être entreposé à plat. Il doit être protégé du rayonnement direct du soleil et de l'humidité.

## Précautions particulières

---

aucune

Les renseignements sur les possibilités d'utilisation et d'application des produits wedi, les recommandations techniques ou les conseils et autres indications de nos employés (conseil d'application) sont effectués au mieux de nos connaissances mais sont seulement donnés à titre indicatif et en excluant toute responsabilité. Ils ne déchargent pas nos clients et leurs propres clients d'effectuer des propres contrôles et tests quant au caractère approprié des produits pour les procédés et objectifs prévus.