

INFORMATIONS PRODUIT

BLACK LINE

Gamme AMALIA

Porte coulissante 2 volets - dont 1 fixe D35S2 + Paroi fixe à 90° D35F1

-  Verre Sécurit 8 mm
-  Traitement anti-traces Aquaperle intégré
-  Sur-mesure possible
-  Largeur porte jusqu'à 2000 mm
-  Hauteur standard 2000 mm
-  Largeur paroi fixe jusqu'à 1000 mm
-  Portes et parois fixes réversibles
-  Livré avec notice de montage et accessoires



↑ AMALIA Porte coulissante 2 volets D35S2 + Paroi fixe à 90° D35F1 (Poli-brillant)



↑ AMALIA Porte coulissante 2 volets D35S2 + Paroi fixe à 90° D35F1 (Noir mat)

- **Gamme** AMALIA
- **Produit** D35S2 - Porte coulissante 2 volets
D35F1 - Paroi fixe à 90°
- **Largeurs** Porte Standard - 1200 / 1400 / 1600 / 1700 / 1800 mm
Sur mesure - de 1000 à 2000 mm
Paroi fixe à 90° - 800 / 900 / 1000 mm
Sur-mesure - de 600 à 1200 mm
- **Hauteurs** Porte Standard - 2000 mm
Sur-mesure - jusqu'à 2000 et de 2001 à 2250 mm
- **Finitions** Poli-brillant / Noir mat
- **Vitrage** Verre Sécurit 8 mm Transparent

Plages de réglage / dimensions pour receveurs acceptées:

- Montage en niche :** 56 mm de compensation - (standard: -42 ; +14 mm) - (sur-mesure: -36 mm; +20 mm)
- Montage en angle :** 51 mm de compensation - (standard: -31 ; +20 mm) - (sur-mesure: -35 mm; +16 mm)

Normes Européennes : EN 14428:2008+A1 / EN 12020-1 / NF ISO 2409 / EN 12020-1

Garantie produits pendant 5 ans | Garantie du maintien en stock des pièces détachées interchangeables pendant 10 ans

Cette fiche produit est utilisée à titre d'information et comme support de travail. Les ajustements complémentaires selon les spécificités du client doivent être pris en considération. Les finitions et/ou mesures spéciales ne seront ni reprises, ni échangées en cas de mauvaise prise de côtes. Dimension en mm. Sous réserve de modifications techniques. Photos non contractuelles.

LE DESIGN

La poignée

- Poignée verticale discrète, minimaliste et ergonomique
- Sa fine épaisseur permet une ouverture maximale de la porte coulissante, et donc une grande largeur de passage



Design épuré "Frameless"

- Offre une transparence maximale en réduisant considérablement la présence de profilés (principalement grâce à la suppression du rail de guidage supérieur)



Cache roulettes au design rectangulaire

- Vue extérieure (1)
- Vue intérieure (2)

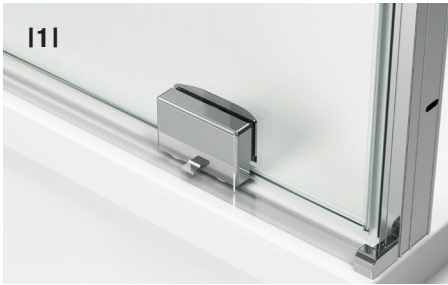


LES + TECHNIQUES



Le système de guidage

- Chariot double roulettes invisibles
- La porte coulissante se déplace en douceur et en silence grâce aux roulettes conçues pour supporter une capacité de charge élevée
- Le rail de guidage, discret et fin (hauteur 13 mm) pour un accès grandement facilité



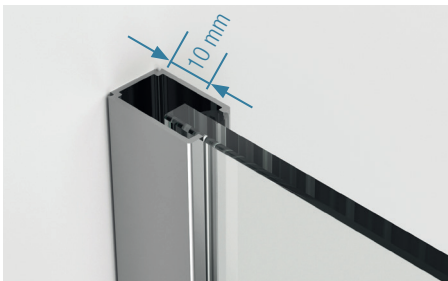
L'élément coulissant

- Innovation SanSwiss : élément mobile coulissant à l'intérieur de l'espace douche, garantissant ainsi une étanchéité optimale
- Système anti-déraillement intégré (1)
- Butées réglables amortissant l'élément coulissant lors de l'ouverture et de la fermeture (2)



La stabilisation

- Pièce intégrée à la pince, permettant le guidage de l'élément coulissant
- Barre horizontale intégrée assurant la stabilisation de la porte en version Walk-In (1)
- Taquet permettant de raccorder la barre de stabilisation pour un montage en angle ou niche (2)



Le profilé mural de compensation

- Permet un réglage de 10 mm en cas de faux aplomb mural
- Ne nécessite aucun perçage pour bloquer la compensation



La fermeture magnétique

- En niche : permet un réglage de 5 mm et garantie l'esthétisme d'un profilé compact (1)
- En angle : Fermeture par profilé magnétique sur la paroi fixe à 90° (2)

EXEMPLES DE RÉALISATIONS



D35S2 + D35F1

Porte coulissante 2 volets dont 1 fixe + paroi fixe à 90° avec découpe oblique et droite, finition Poli-brillant.



D35S2

Walk-in coulissante 2 volets dont 1 fixe, finition Poli-brillant.



D35F3 + D35S2 + D35F1 + 2 X RE.06.1000

Porte coulissante 2 volets dont 1 fixe + 2 parois fixes à 90° + 2 renforts d'angle pour montage en U, finition Noir mat



D35S2 + D35F3

Porte coulissante 2 volets dont 1 fixe + paroi fixe pour assemblage à 90° côté partie fixe, finition Noir mat

EXEMPLES DE RÉALISATIONS



D35S2 + D35F1V

Porte coulissante 2 volets dont 1 fixe + paroi fixe à 90° raccourcie finition Poli-brillant.



La paroi fixe raccourcie D35F1V est systématiquement posée à côté du muret



La paroi fixe raccourcie D35F3 est systématiquement posée sur le muret