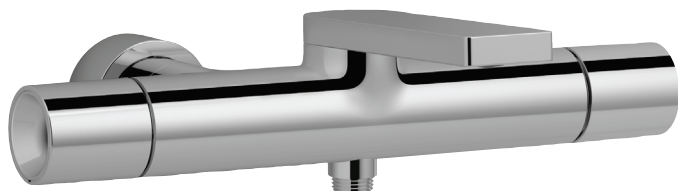
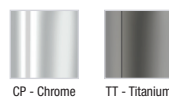


E73110



Collection : COMPOSED

Couleur* :



Principaux atouts :



Caractéristiques techniques

- POIDS : 4,5 kg
- TYPE D'INSTALLATION : 2 trous
- TYPE : Mitigeur
- SAILLIE DU BEC (MM) : 225 - 231
- MÉCANISME : Cartouche thermostatique
- MITIGEUR DE BAIN : Thermostatique
- BUTÉE DE SÉCURITÉ : 38°C
- CORPS TIÈDE : Oui
- GARANTIE MÉCANISME : 5 ans
- MATÉRIAU : Laiton
- NORMES ET RÉGLEMENTATIONS : ACS : 14 ACC LY 587
- DÉBIT (L/MN SOUS 3 BARS) : 19 l/mn
- RACCORDS : Avec raccords et rosaces murales
- ENTRAXE (MM) : 150 ± 15
- TYPE D'INSTALLATION : Murale
- TEMPÉRATURE MAXI : 50°C
- INVERSEUR : automatique intégré
- GARANTIE FINITION : 25 ans pour le PVD titanium

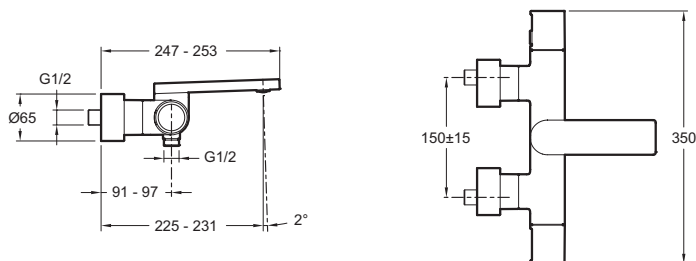
Bénéfices consommateurs

- SÉCURITÉ : Butée de sécurité à 38°C. Température maxi inférieure à 50°C.
- CONFORT : Inverseur intégré dans la poignée de débit.
- ENTRETIEN AISÉ : Aérateur anti-calcaire "pièce", facile à démonter, design épuré.

Bénéfices installateurs

- Raccords et rosaces "pop-up" cache-écrous
- RÉNOVATION : Kit d'entretoise pour la rénovation

Dessin technique



Descriptif CCTP : Mitigeur bain-douche thermostatique. E73110. Collection : COMPOSED. POIDS : 4,5 kg. MATÉRIAU : Laiton. TYPE D'INSTALLATION : 2 trous. NORMES ET RÉGLEMENTATIONS : ACS : 14 ACC LY 587. TYPE : Mitigeur. DÉBIT (L/MN SOUS 3 BARS) : 19 l/mn. SAILLIE DU BEC (MM) : 225 - 231. RACCORDS : Avec raccords et rosaces murales. MÉCANISME : Cartouche thermostatique. ENTRAXE (MM) : 150 ± 15. MITIGEUR DE BAIN : Thermostatique. TYPE D'INSTALLATION : Murale. BUTÉE DE SÉCURITÉ : 38°C. TEMPÉRATURE MAXI : 50°C. CORPS TIÈDE : Oui. INVERSEUR : automatique intégré. GARANTIE MÉCANISME : 5 ans. GARANTIE FINITION : 25 ans pour le PVD titanium.

*En raison des variations possibles dans le réglage de votre ordinateur et de votre imprimante, de facteurs techniques et des caractéristiques particulières de certaines de nos finitions, les couleurs ne sont pas représentatives de la réalité mais sont seulement une indication.