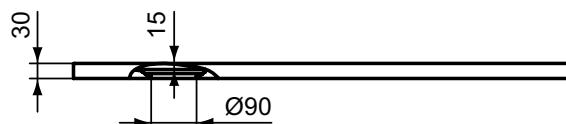
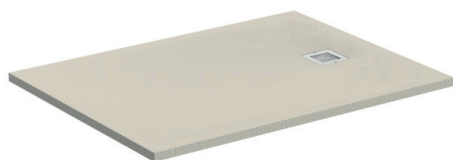


Receveur de douche

Ultra Flat S



Réf. : K8218FT

Receveur 100 x 70 cm en Ideal Solid®

Receveur de douche rectangulaire 100 x 70 cm en Ideal Solid® Ultra Flat S finition beige sable, extra-plat (3 cm d'épaisseur), à poser, à encastrer ou à surélever. Adapté aux personnes à mobilité réduite en installation encastrée : accessible sans ressaut, conformément à l'arrêté du 11 septembre 2020 relatif à l'accessibilité aux personnes handicapées des bâtiments d'habitation collectifs et des maisons individuelles lors de leur construction. Recoupable avec disqueuse sans aucune restriction, à l'exception de la zone de la bonde (notice d'information fournie avec instruction de découpe). Emplacement de la bonde sur le petit côté. À équiper d'une bonde non fournie Ø 90 mm (réf. K936367). D'autres finitions disponibles.

Couleur : FT - Beige sable

Technologie : Ideal Solid®

Caractéristiques : .Anti-bactérien

.Résistant aux détergents

.Résistant à la lumière

.Ultrafin

.Antidérapant

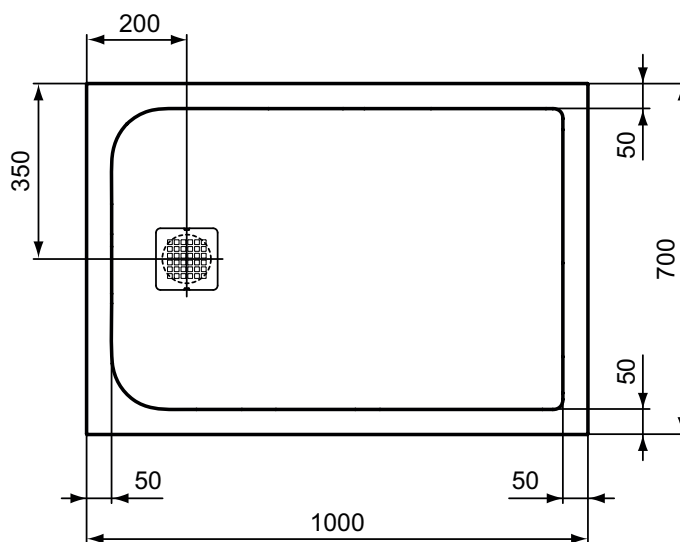
.Recoupable

.Facile à réparer : surface facilement réparable pendant ou après la pose, grâce au kit de réparation (réf. KV170..) et au stylo réparateur (réf. KV171..)

Plus de détails sur le produit :

Type : Receveur de douche

Montage : À poser, à encastrer ou à



Certifications :	surélever EN 14527;EN 51097 classe C;EN 251;EN 263
Poids net (kg) :	24,70
Matériau :	Ideal Solid®
Hauteur (mm) :	30
Largeur (mm) :	700
Longueur (mm) :	1000
Forme :	Rectangulaire